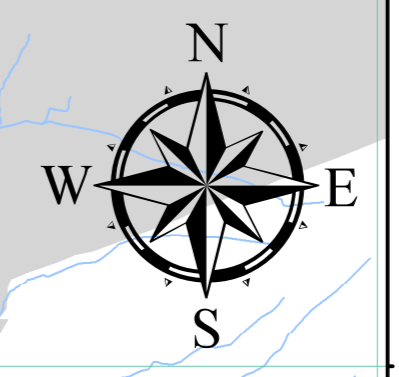
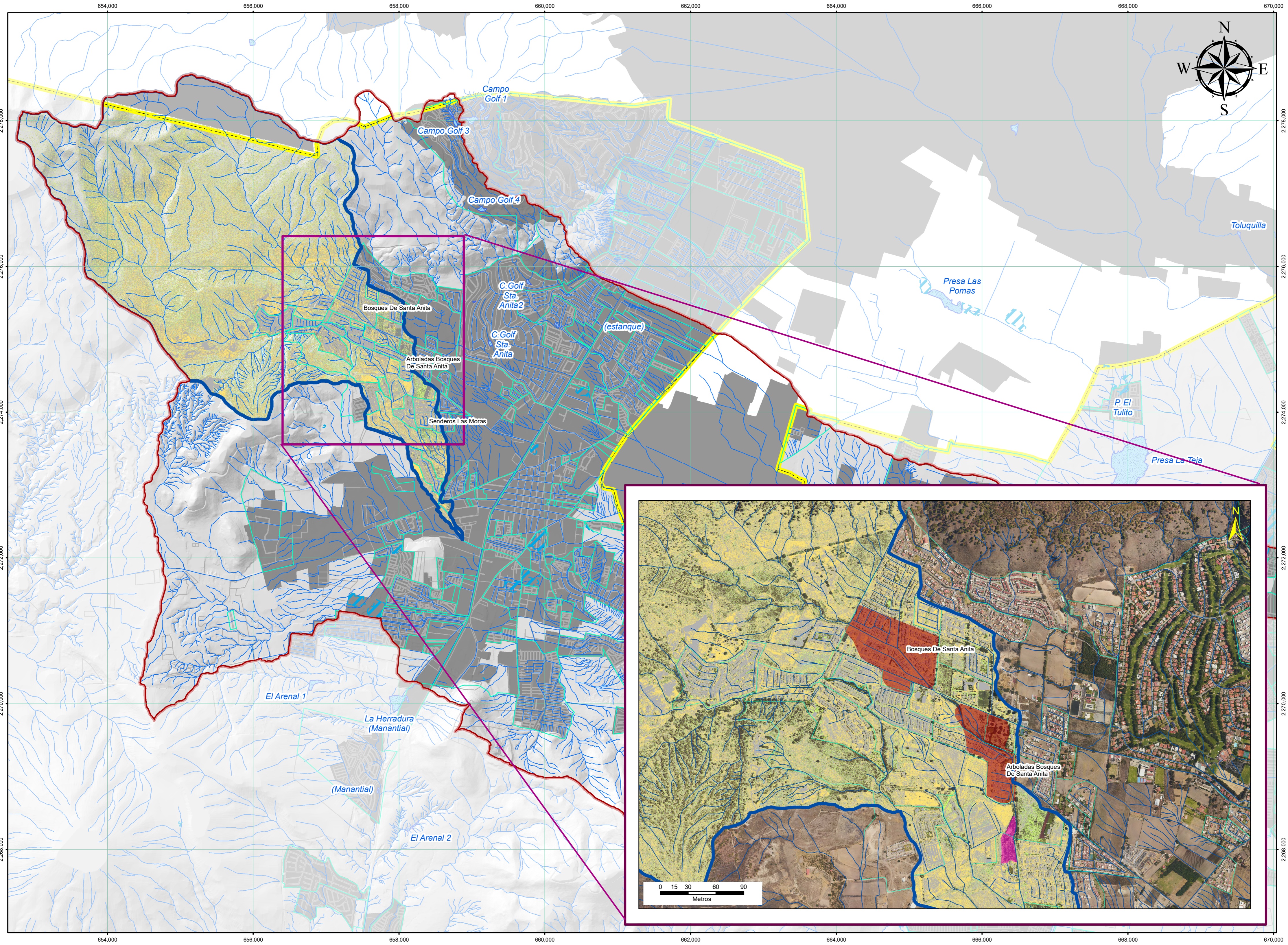


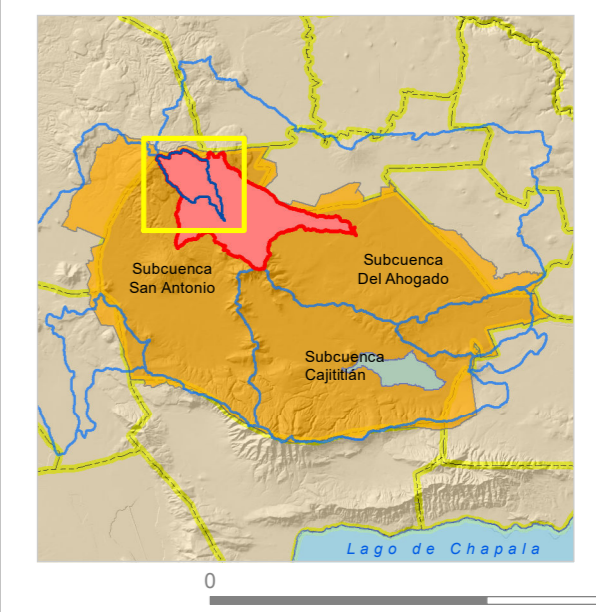
**DETERMINACIÓN DE LOS PUNTOS CRÍTICOS SOBRE EL A. EI COLORADO**



**SIMBOLOGÍA**

- |  |                            |   |  |
|--|----------------------------|---|--|
|  | Microcuenca A. San Juanete |   | <b>Puntos Críticos</b><br>Sobre el canal |
|  | Nanocuenca Colorado        |   | Indicios de antiguo vaso regulador       |
|  | Área urbana                |   | Zona de relleno                          |
|  | Tlajomulco de Zúñiga       | <b>Cobertura de uso del suelo</b><br>Nanocuenca |  |
|  | Colonia                    |   | Hierba                                   |
|  | Presente Intermitente      |   | Construcción urbana                      |
|  | Escorrentía urbana         |   | Suelo desnudo                            |
|  | Traza urbana               |   |  |

**Localización espacial**



**Tlajomulco**

Proyección: UTM  
Zona: 13N  
Elipsoide: GRS80  
Datum: WGS84  
Escala: 1:4,000

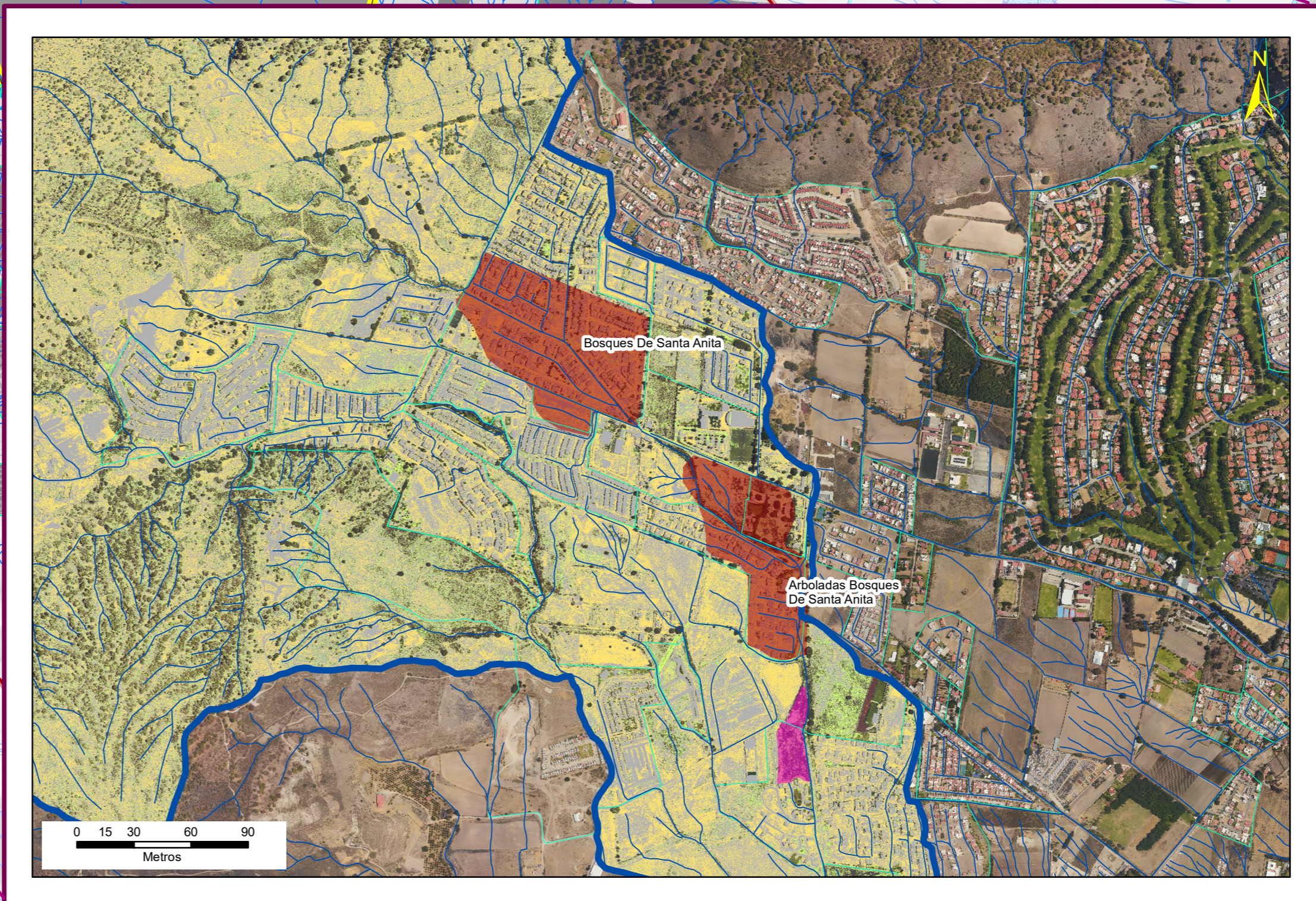
**FUENTE:**

Elaboración propia a partir de :  
Curvas de nivel del conjunto de datos vectoriales 1 : 50,000, INEGI.  
POEL Tlajomulco, 2009, 2017.  
Atlas de Riesgos Tlajomulco, 2008, 2009.  
Marco Geoespacial Municipal, 2015, INEGI.  
Atimétrica IIEG-Jalisco, equidistancia 1m, 2016.  
Elaboración de la imagen supervisada con base a la fotointerpretación de la imagen satelital, y por interpretación en campo y análisis de gabinete.

**Responsable del proyecto:**  
Geog. Samuel Alatorre Ramos  
Geog. Froilan José Portugal Zegarra  
Geog. Ricardo Castellanos Sevilla

**Edición y Maquetación:**  
Geog. Ricardo Castellanos Sevilla

Fecha de elaboración: DICIEMBRE 2018



0 15 30 60 90  
Metros